

### AxC-DX80 en quelques mots

Comme toutes les cartes audio de la gamme Audio ToolBox, AxC-DX80 fonctionne indifféremment avec les plateformes AVBx3 et AVBx7.

AxC-DX80 intègre 4 sorties numériques AES/EBU sur connecteurs XLR dans la gamme AuviTran Audio ToolBox.



### Caractéristiques principales

- 4 sorties numériques stéréo AES/EBU
- Connecteurs XLR mâle
- Contrôle à distance grâce à AVS-Monitor
- Page de contrôle dédiée pour la gestion à distance de tous les paramètres de la carte

### La gamme Audio ToolBox

Intelligent, souple et durable : voilà la nouvelle gamme de racks AuviTran, qui rapproche les technologies réseau et les interfaces audio.

Grâce aux deux châssis rackables de 19" AVBx3 et AVBx7, disponibles en version Installation ou StageBox, complétés par une série de 14 cartes d'interface, c'est vous qui développez la configuration dont vous avez besoin.

#### AVBx3 mode Installation



#### AVBx7 mode StageBox



### Caractéristiques mécaniques

200 x 100 x 40 mm: format standard des cartes AxC AuviTran pour les plateformes Audio ToolBox

### Applications

Deux cartes AxC-DX80 peuvent être utilisées dans un boîtier AVBx3 avec une carte DANTE, MADI ou ES100 et jusqu'à six cartes AxC-DX80 peuvent être utilisées dans un boîtier AVBx7 pour répondre à une multitude d'applications nécessitant de 8 à 24 sorties AES/EBU.

Associée aux autres cartes de la gamme AuviTran Audio ToolBox, AxC-DX80 permet de créer une multitude de solutions inventives, optimisées et évolutives pour répondre aux exigences des systèmes et des installations audio professionnels:

- ◆ Convertisseur Dante – AES/EBU
- ◆ Convertisseur EtherSound – AES/EBU
- ◆ Convertisseur MADI – AES/EBU ...!

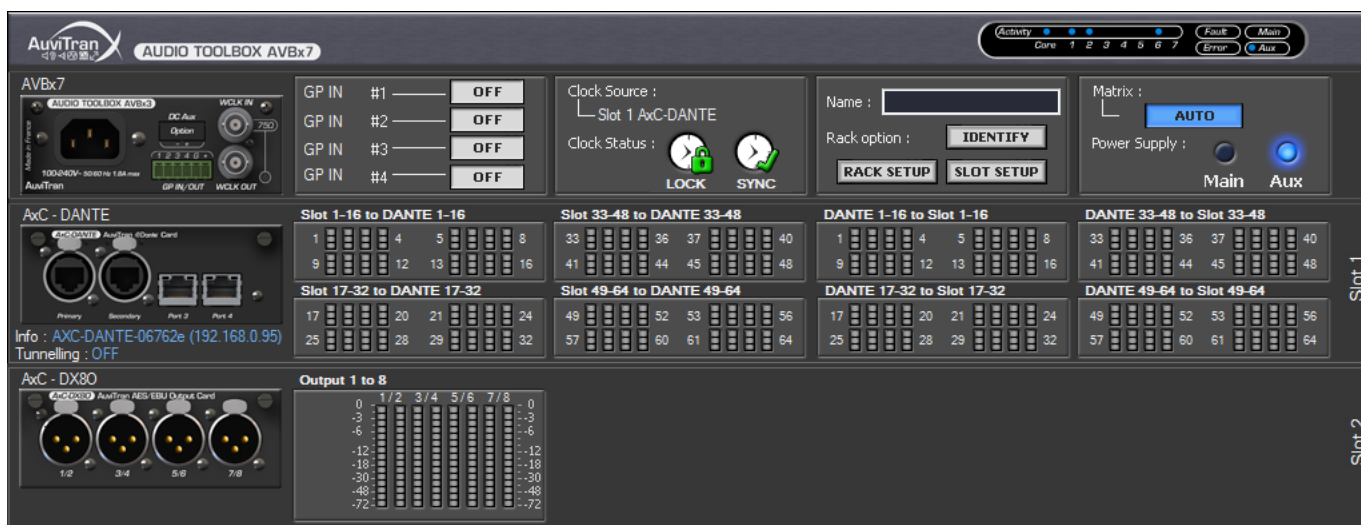
#### ■ Applications Live (AVBx3 mode StageBox)

- ◆ Concerts et enregistrements
- ◆ Diffusion live, studios et régies mobiles
- ◆ Studios d'enregistrement

#### ■ Installations Fixes (AVBx3 mode Installation)

- ◆ Enceintes sportives, stades, salles de concerts
- ◆ Salles de théâtre et de cinéma, bars et discothèques

Page de contrôle AVS-Monitor



Caractéristiques techniques

Caractéristiques générales

Dimensions	200 mm x 100 mm x 40 mm – format standard des cartes de la gamme AuviTran Audio ToolBox
Alimentation	+12V / +3.3V Alimentation par le boîtier AuviTran Audio ToolBox
Stockage :	-5°C à 70°C / 0% à 95% (sans condensation)
Température/Humidité	
Fonctionnement :	0 °C à 50°C / 5% à 90% (sans condensation)
Température/Humidité	
Connecteurs	4 connecteurs mâles XLR

Sorties Audio

Nombre de sorties	Routage de 4 sorties stéréo numériques AES/EBU au cœur du boîtier AuviTran Audio ToolBox depuis les autres cartes
-------------------	---

Caractéristiques des Sorties Audio

Fréquence d'échantillonnage	44.1 kHz / 48 kHz / 88.2 kHz / 96 kHz
Résolution	24 bits
Impédance des sorties	110Ω
Caractéristiques des sorties	4x AES/EBU symétriques sur connecteurs XLR mâles (niveau RS422)

Environnement

Audio ToolBox	AxC-DX80 est une carte de la gamme AuviTran Audio ToolBox
AVS-Monitor	AVS-Monitor est un logiciel qui permet de régler, gérer et contrôler un réseau EtherSound à distance. Il propose également des pages de contrôle dédiées pour la gestion des paramètres spécifiques de la carte AxC-DX80
Système d'exploitation	Windows 10, 8, 7, Vista, XP 32 ou 64 bit

Référence

AxC-DX80	Carte AuviTran 4 sorties stéréo AES/EBU sur connecteur XLR pour Audio ToolBox
----------	---