

AxC-DS3210 en quelques mots

Comme toutes les cartes audio de la gamme Audio ToolBox, AxC-DS3210 fonctionne indifféremment avec les plateformes AVBx3 et AVBx7.

AxC-DS3210 enrichit la gamme Audio ToolBox en lui apportant son interface 8 entrées et 8 sorties stéréo AES/EBU.

Chaque entrée peut être utilisée indépendamment, tout en bénéficiant des avantages d'un changement de fréquence haute qualité embarqué « SRC » (Sample Rate Converter) - la solution idéale pour résoudre les problèmes de synchronisation et d'entrées à fréquences d'échantillonnage multiples.

Caractéristiques principales

- Jusqu'à 8 entrées numériques stéréo AES/EBU et 8 sorties numériques stéréo AES/EBU répartis sur deux connecteurs SubD25 (4 entrées numériques stéréo AES/EBU et 4 sorties numériques stéréo AES/EBU sur chaque connecteur Sub-D)
- Changement de fréquence (SRC) haute performance sur chaque entrée (utilisable individuellement) permettant de résoudre les problèmes de synchronisation et de fréquences d'entrées à échantillonnage multiple.
- Synchronisation de l'horloge sur chaque entrée AES
- Contrôle à distance grâce à AVS-Monitor
- Page de contrôle dédiée pour la gestion à distance de tous les paramètres de la carte

La gamme Audio ToolBox

Intelligent, souple et durable : voilà la nouvelle gamme de racks AuviTran, qui rapproche les technologies réseau et les interfaces audio.

Grâce aux deux châssis rackables de 19" AVBx3 et AVBx7, disponibles en version Installation ou StageBox, complétés par une série de 14 cartes d'interface, c'est vous qui développez la configuration dont vous avez besoin.

AVBx3 mode Installation



AVBx7 mode StageBox



Caractéristiques mécaniques

200 x 100 x 40 mm: format standard des cartes AxC AuviTran pour les plateformes Audio ToolBox

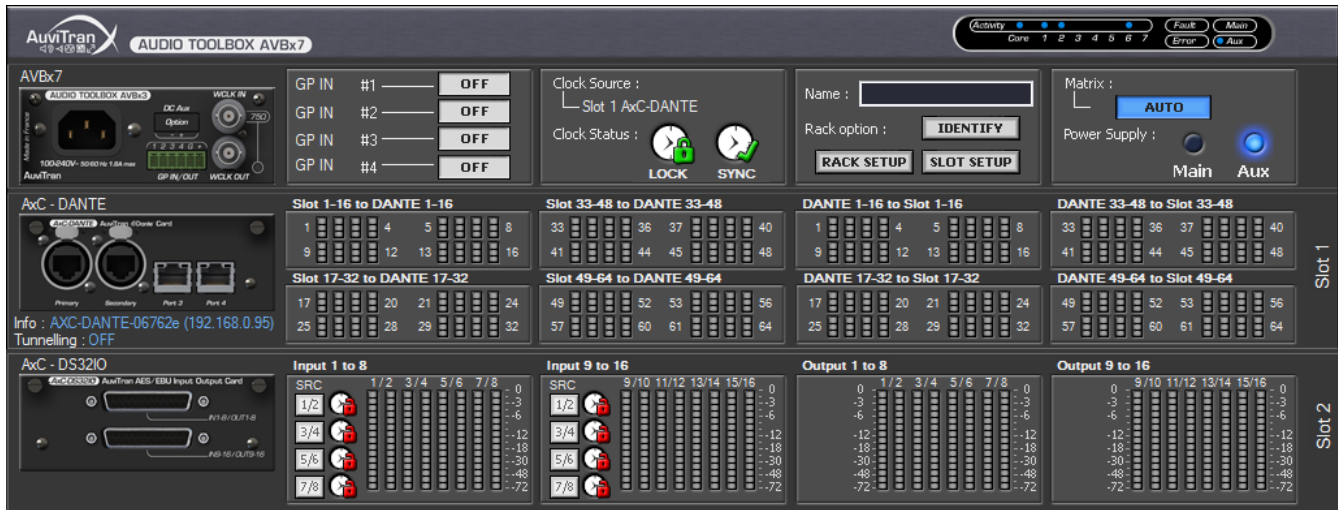
Applications

Deux cartes AxC-DS3210 peuvent être utilisées dans un boîtier AVBx3 avec une carte DANTE, MADi ou ES100 et jusqu'à six cartes AxC-DS3210 peuvent être utilisées dans un boîtier AVBx7 pour répondre à une multitude d'applications nécessitant de 16 à 48 entrées/sorties stéréos AES/EBU.

Associée aux autres cartes de la gamme AuviTran Audio ToolBox, AxC-DS3210 permet de créer une multitude de solutions inventives, optimisées et évolutives pour répondre aux exigences des systèmes et des installations audio professionnels:

- ◆ Convertisseur Dante – AES/EBU
- ◆ Convertisseur EtherSound – AES/EBU
- ◆ Convertisseur MADi – AES/EBU
- Applications Live (AVBx3/7 mode StageBox)
 - ◆ Concerts et enregistrements
 - ◆ Diffusion live, studios et régies mobiles
 - ◆ Studios d'enregistrement
- Installations Fixes (AVBx3/7 mode Installation)
 - ◆ Enceintes sportives, stades, salles de concerts
 - ◆ Salles de théâtre et de cinéma, bars et discothèques

Page de contrôle logiciel AVS-Monitor



Caractéristiques techniques

Caractéristiques générales

Dimensions	200 mm x 100 mm x 40 mm – format standard des cartes de la gamme AuviTran Audio ToolBox
Alimentation	+12V / +3.3V Alimentation par le boîtier AuviTran Audio ToolBox
Stockage: Température/Humidité	- 5°C à 70°C / 0% à 95% (sans condensation)
Fonctionnement : Température/Humidité	0 °C à 50°C / 5% à 90% (sans condensation)
Connecteurs	2 connecteurs femelle DB25 (8 entrées stéréo AES/EBU et 8 sorties stéréo AES/EBU sur chaque DB25)

Entrées Audio

Nombre d'entrées	Routage de 8 entrées stéréo AES/EBU au cœur du boîtier AuviTran Audio ToolBox depuis les autres cartes
------------------	--

Caractéristiques des entrées Audio

Fréquence d'échantillonnage	44.1 kHz / 48 kHz / 88.2 kHz / 96 kHz
Résolution d'échantillonnage	24 bits
Impédance des entrées	110Ω
Caractéristiques des entrées	8x AES/EBU symétriques sur connecteurs SUBD25
Sources de synchronisation de l'horloge	Depuis n'importe quelle entrée AES/EBU
SRC (Convertisseur de fréquence)	8x SRC asynchrones actionnables individuellement.
Caractéristiques SRC	-140dB THD+N / gamme de fréquence 8 kHz - 192 kHz

Sorties Audio

Nombre de sorties	Routage de 8 sorties stéréo AES/EBU au cœur du boîtier AuviTran Audio ToolBox vers les autres cartes
-------------------	--

Caractéristiques des Sorties Audio

Fréquence d'échantillonnage	44.1 kHz / 48 kHz / 88.2 kHz / 96 kHz
Résolution d'échantillonnage	24 bits
Impédance des sorties	110Ω
Caractéristiques des sorties	8x AES/EBU symétriques sur connecteurs SubD25 (niveau RS422)

Environnement

Audio ToolBox	AxC-DS3210 est une carte de la gamme AuviTran Audio ToolBox
AVS-Monitor	AVS-Monitor est un logiciel qui permet de régler, gérer et contrôler un réseau EtherSound à distance. Il propose également des pages de contrôle dédiées pour la gestion des paramètres spécifiques de la carte AxC-DS3210
Système d'exploitation	Windows 10, 8, 7, Vista, XP 32 ou 64 bit

Référence

AxC-DS3210

Carte 8 entrées stéréo AES/EBU et 8 sorties stéréo AES/EBU sur connecteurs SubD25 pour AuviTran Audio ToolBox